



# Erschliessungsplan Viertel GB Nrn. 154, 855 und 1104

Situation 1 : 1'000

Mitwirkungsexemplar

Index	Datum	Änderungen	gez.	gepr.	gen.	Oensingen, 17.06.2020	geprüft:	genehmigt:
						gezeichnet: mwy	Plan Nr.	
						Grösse: 30 x 126		
2	21.12.21	öffentliche Mitwirkung	mwy	mwy	aku	user: mwy		<b>22080 / 2</b>
1	06.06.21	Vorprüfung	mwy	mwy	aku	gedruckt:		06.07.2021 11:24:23
CAD-File: Q:\arcproj\projects\rip\riedholz_tto_esp_viertel\mxd\22080_2_ESP.dgn							AV- Grundlage vom:	wird wöchentlich aktualisiert



Öffentliche Auflage vom ..... bis .....

Beschlossen vom Gemeinderat Riedholz

Riedholz, .....

Die Gemeindepräsidentin:

Die Gemeindegemeinschaft:

Genehmigt vom Regierungsrat des Kantons Solothurn

mit RRB Nr. .... vom .....

Publikation des Regierungsratsbeschluss im Amtsblatt Nr. .... vom .....

Der Staatsschreiber :

## Genehmigungsinhalt

--- Baulinien entlang Gemeindestrassen

Private Erschliessungsstrassen

## Orientierungsinhalt

Öffentliche Sammelstrassen

Öffentliche Erschliessungsstrassen

Öffentliche Trottoirs

Geplante Strassenlinien

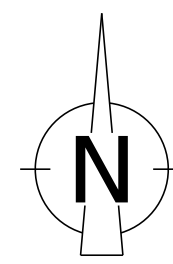
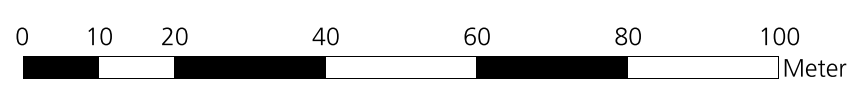
Vorbaulinien

Gemäss Bauzonen- und Gesamtplan

--- Bauzonengrenze / Reservezonengrenze

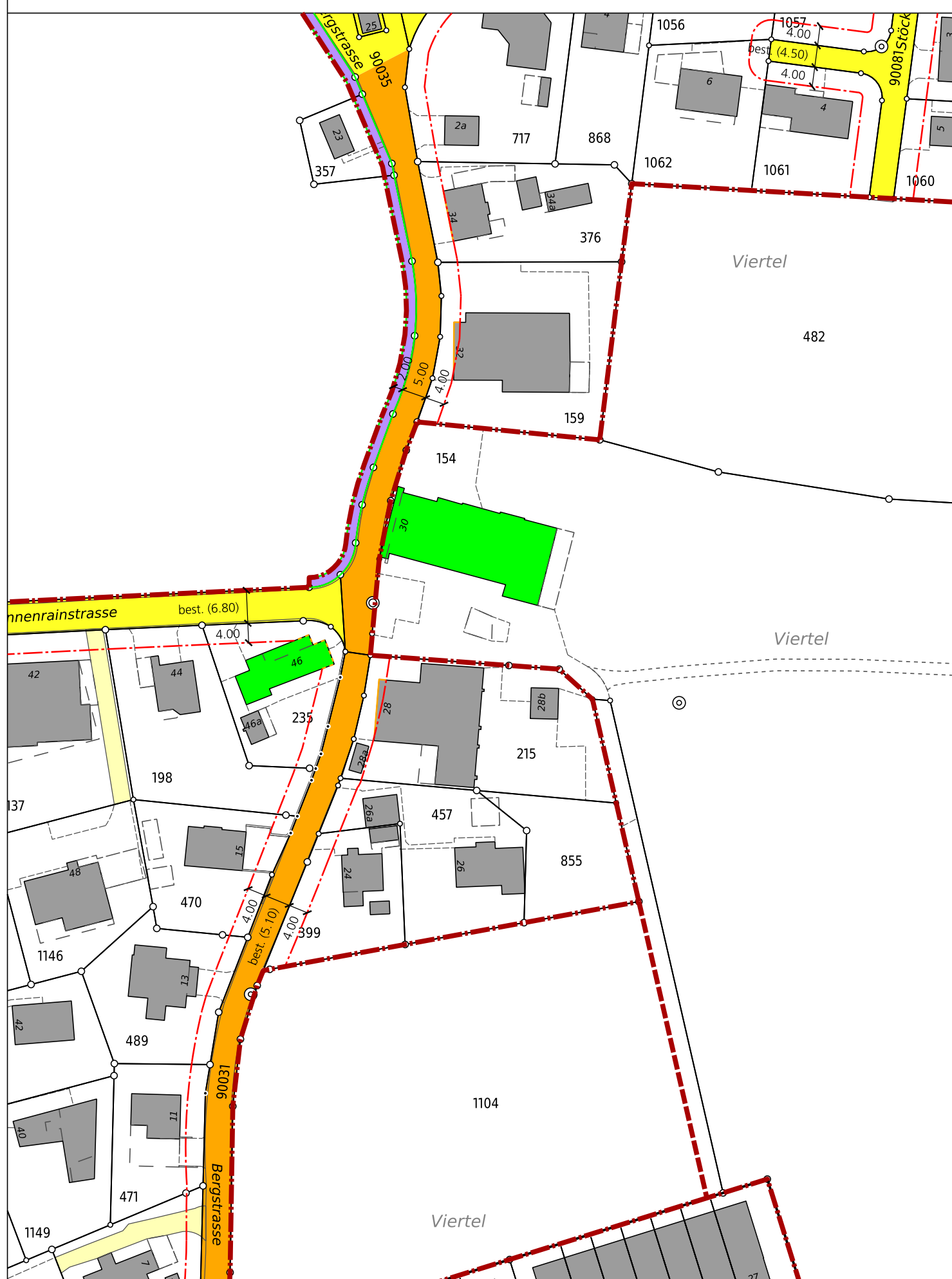
Erhaltenswerte Gebäude

Dem Erschliessungsplan kommt gleichzeitig die Bedeutung der Baubewilligung zu (§39 Abs. 4 PBG).



## Erschliessungsplan mit Baulinien und Strassenklassierung alt

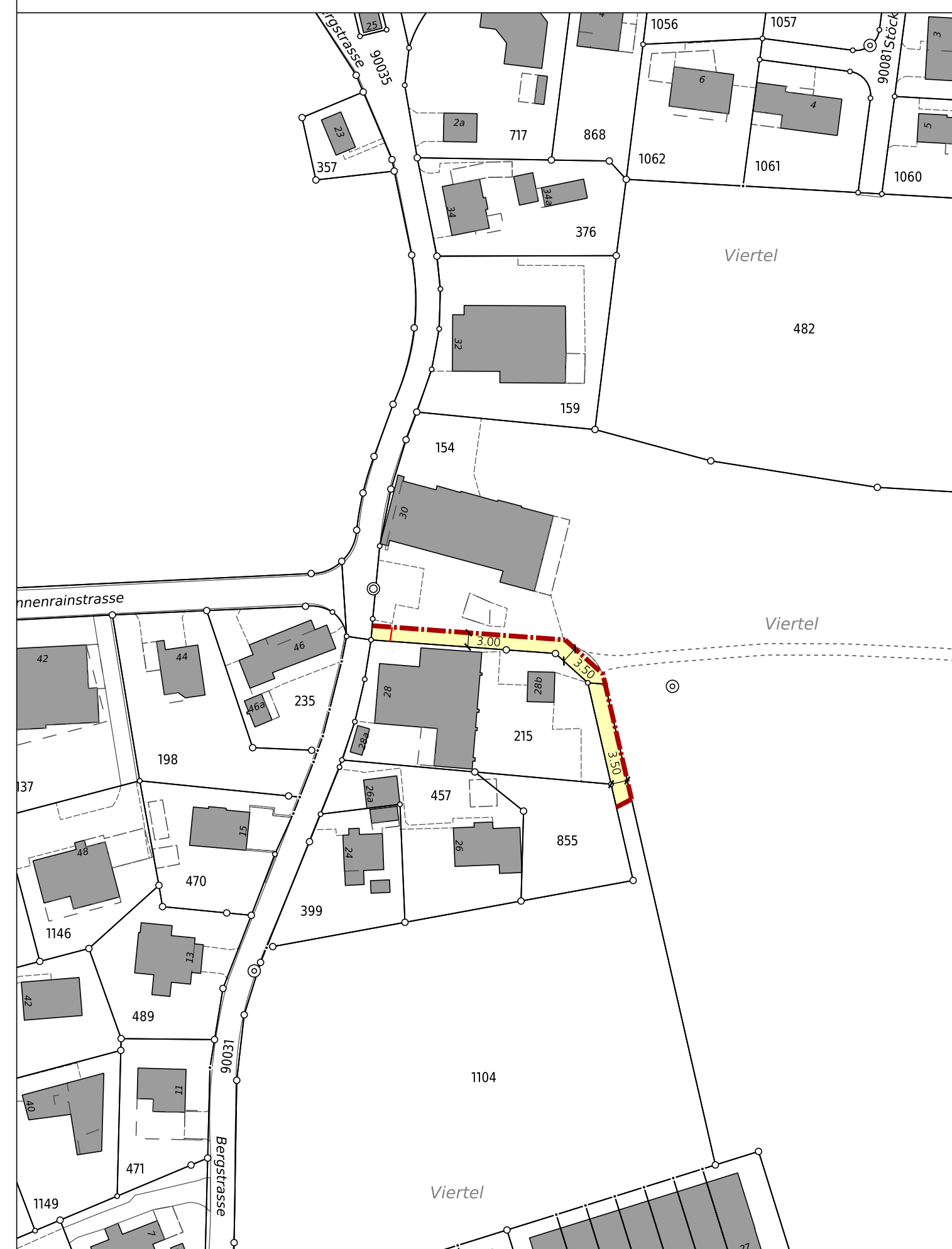
Erschliessungsplan rechtsgültig mit RRB Nr. 2021/1362 vom 14.09.2021 orientierend



## Erschliessungsplan mit Baulinien und Strassenklassierung Änderung

RRB Nr. .... vom .....

Genehmigungsinhalt



## Erschliessungsplan mit Baulinien und Strassenklassierung neu

RRB Nr. 2021/1362 vom 14.09.2021 und RRB Nr. .... vom ..... orientierend

